

# SLANGBYT...

INDIEN DIE SLANG GEÏDENTIFISEER IS

In geval van Boomslange of Takslange...



Gewone Boomslang Mannetjie



Kaapse Boomslang Mannetjie



Kaapse Boomslang Wyfie



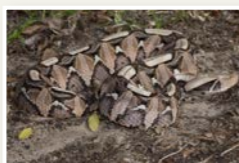
Gewone Boomslang Onvolwasse



Takslang



Pofadder



Gaboenadder



Nagadder



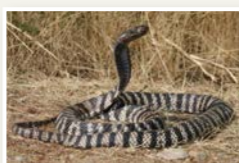
Bergadder



Suidelike Sypikslang



Mossambiekse Spoegkobra



Sebraslang



Swartspoegkobra Foto Marius Burger



Swartnekspoegkobra



Rinkhals

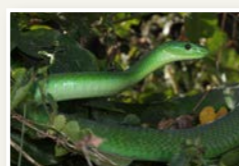
In geval van Mambas, en Kobras wat nie gif spoeg...



Om te bestel, e-pos asb. info@asiorg.co.za



Swartmamba



Groenmamba



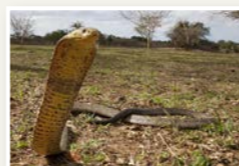
Kaapse Kobra



Wipneuskobra



Anchieta se Kobra



Boskobra

INDIEN DIE PASIËNT DIT MOEILIK VIND OM ASEM TE HAAL

# WAT OM TE DOEN...

Immobiliseer die pasiënt en vervoer veilig na die naaste hospitaal.

INDIEN DIE SLANG NIE GEÏDENTIFISEER IS NIE

Lig geaffekteerde ledemaat effens bo die hart en immobiliseer die ledemaat. **GEEN DRUKVERBANDE**

INDIEN DAAR PYN EN SWELLING VOORKOM

Draai die geaffekteerde ledemaat met drukverbande toe en spalk.



Pas mond-tot-mond asemhaling toe. Maak gebruik van 'n Ambusak. (BVM).

INDIEN DIE PASIËNT DIT MOEILIK VIND OM ASEM TE HAAL

**VERVOER FLINK EN VEILIG NA DIE NAASTE HOSPITAAL**