

# ALGEMENE SLANGE VAN ZIMBALI



**BAIE GEVAARLIK**

Is verantwoordelik vir menslike sterftes

**GEVAARLIK**

Pynlike byt, maar teengif nie noodsaaklik

**MATIG GIFTIG**

Word nie as skadelik beskou

**ONSKADELIK**

Hou geen gevaar in vir mense



**BAIE GEVAARLIK**

Suidelike groenmamba  
(*Dendroaspis angusticeps*)



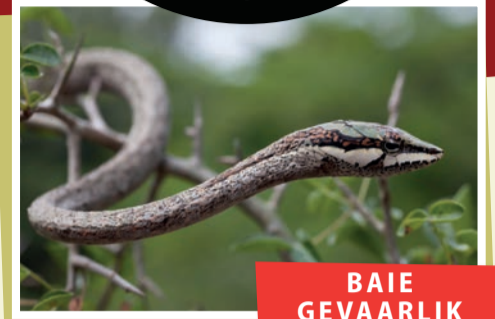
**BAIE GEVAARLIK**

Gewone Boomslang - mannetjie  
(*Dispholidus typus viridis*)



**BAIE GEVAARLIK**

Gewone Boomslang - wyfie  
(*Dispholidus typus viridis*)



**BAIE GEVAARLIK**

Suidelike takslang  
(*Thelotornis capensis capensis*)



**BAIE GEVAARLIK**

Boskobra  
(*Naja melanoleuca*)



**BAIE GEVAARLIK**

Mosambiekse spoegkobra  
(*Naja mossambica*)



**GEVAARLIK**

Nagadder  
(*Causus rhombeatus*)



**GEVAARLIK**

Bibron se sypikslang  
(*Atractaspis bibronii*)



**MATIG GIFTIG**

Rooilpslang of Heraldslang  
(*Crotaphopeltis hotamboeia*)



**MATIG GIFTIG**

Kortsnoetgrasslang  
(*Psammophis brevirostris*)



**MATIG GIFTIG**

Swartkophonderdpootvreter  
(*Aparallactus capensis*)



**KAN 'N SLEGTE BYT TOEDIEN**

Suider-Afrika luislang  
(*Python natalensis*)



**ONSKADELIK**

Oostelike Natalse groenslang  
(*Philothamnus natalensis natalensis*)



**ONSKADELIK**

Gespikkelde bosslang  
(*Philothamnus semivariegatus*)



**ONSKADELIK**

Groenwaterslang  
(*Philothamnus hoplogaster*)



**ONSKADELIK**

Bruinhuislang  
(*Boaedon capensis*)



**ONSKADELIK**

Bruinwaterslang  
(*Lycodonomorphus rufulus*) Foto Tyrone Ping



**ONSKADELIK**

Suidelike bruin eiervreter  
(*Dasypeltis inornata*) Foto Tyrone Ping



**ONSKADELIK**

Gewone wolfslang  
(*Lycophidion capense capense*)



**ONSKADELIK**

Wurmslang  
(*Leptotyphlops sp.*)

