

GEVAARLIKE SLANGE VAN DIE SOUTPANSBERGE



Daar kom ongeveer 60 verskillende tipes slange in die Soutpansberge voor. Ses hiervan is in staat tot 'n baie pynlike byt, terwyl ses as potensieël dodelik beskou word.

BAIE GEVAARLIK
Is verantwoordelik vir menslike sterftes

GEVAARLIK
Pynlike byt, maar teengif nie noodsaaklik



BAIE GEVAARLIK

Swartmamba
(*Dendroaspis polylepis*)



BAIE GEVAARLIK

Swartmamba
(*Dendroaspis polylepis*)



BAIE GEVAARLIK

Wipneuskobra
(*Naja annulifera*)



BAIE GEVAARLIK

Wipneuskobra - met bande
(*Naja annulifera*)



BAIE GEVAARLIK

Mosambiekse spoegkobra
(*Naja mossambica*)



BAIE GEVAARLIK

Mosambiekse spoegkobra
(*Naja mossambica*)



BAIE GEVAARLIK

Pofadder
(*Bitis arietans arietans*)



GEVAARLIK

Nagadder
(*Causus rhombeatus*)



GEVAARLIK

Wipneusnagadder
(*Causus defilippii*)



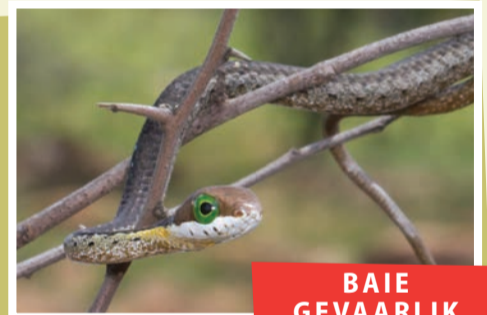
BAIE GEVAARLIK

Gewone Boomslang - mannetjie
(*Dispholidus typus viridis*)



BAIE GEVAARLIK

Gewone Boomslang - wyfie
(*Dispholidus typus viridis*) Foto André Coetzer



BAIE GEVAARLIK

Gewone Boomslang - onvolwasse
(*Dispholidus typus viridis*)



BAIE GEVAARLIK

Suidelike takslang
(*Thelotornis capensis capensis*)



GEVAARLIK

Bibron se sypikslang
(*Atractaspis bibronii*)



GEVAARLIK

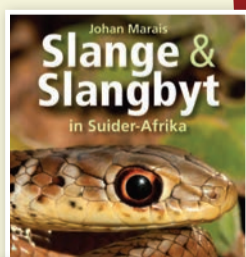
Gespikkelde skildkobra
(*Aspidelaps scutatus*)



GEVAARLIK

Horingadder
(*Bitis caudalis*)

JOHAN MARAIS is die outeur van verskeie boeke oor reptiele, insluitende die blitsverkoper 'n Volledige Gids tot die Slang van Suider-Afrika. Hy is 'n gewilde spreker en bied verskeie kursusse oor **slang-bewustheid, skerpioenbewustheid** en **giftige slang-hantering** aan. Johan is geakkrediteer deur die International Society of Zoological Sciences (ISZS) en is 'n Field Guides Association of Southern Africa (FGASA) en Travel Doctor-goedgekeurde diensverskaffer. Sy kursusse is ook geakkrediteer deur die Health Professions Council of South Africa (HPCSA).



NOODMAATREËLS

IN GEVAL VAN 'N SLANGBYT

- Hou die persoon kalm, beperk beweging en vervoer pasiënt **sonder uitstel** na 'n hospitaal.
- Indien die persoon ophou asemhaal, pas mond-tot-mond asemhaling toe of maak gebruik van 'n ambusakkie (BVM).
- Skakel die Gifinligtingsentrum by 0861 555 777 vir verdere advies.

MOET NIE

- ... 'n toerniket aanwend nie.
- ... sny of die gif probeer uitsuig nie.
- ... ys of warm water probeer nie.
- ... alkohol verskaf nie.
- ... elektriese skok toedien nie.
- ... teengif binnespiers inspuit nie.

Teengif (indien nodig) moet deur 'n mediese dokter in 'n hospitaal toegedien word.

Johan Marais | African Snakebite Institute
+27 82 494 2039 | johan@asiorg.co.za

www.AFRICANSNAKEBITEINSTITUTE.com