

GEVAARLIKE SLANGE VAN ZIMBABWE



Zimbabwe het een-en-tagtig verskillende slangsoorte waarvan drie-en-dertig spesies geen gif het nie. Tien van hulle kan pynlike byte toedien en dertien word as dodelik beskou.

BAIE GEVAARLIK
Is verantwoordelik vir menslike sterftes

GEVAARLIK
Pynlike byt, maar teengif nie noodsaaklik



BAIE GEVAARLIK

Swartmamba
(*Dendroaspis polylepis*)



BAIE GEVAARLIK

Oostelike groenmamba
(*Dendroaspis intermedius*)



BAIE GEVAARLIK

Suidelike takslang
(*Thelotornis capensis capensis*)



BAIE GEVAARLIK

Oostelike takslang
(*Thelotornis mossambicanus*) Foto David Maguire



BAIE GEVAARLIK

Gewone Boomslang - mannetjie
(*Dispholidus typus viridis*)



BAIE GEVAARLIK

Gewone Boomslang - wyfie
(*Dispholidus typus viridis*) Foto André Coetzer



BAIE GEVAARLIK

Gewone Boomslang - onvolwasse
(*Dispholidus typus viridis*)



BAIE GEVAARLIK

Anchieta se kobra
(*Naja anchietae*)



BAIE GEVAARLIK

Wipneuskobra
(*Naja annulifera*)



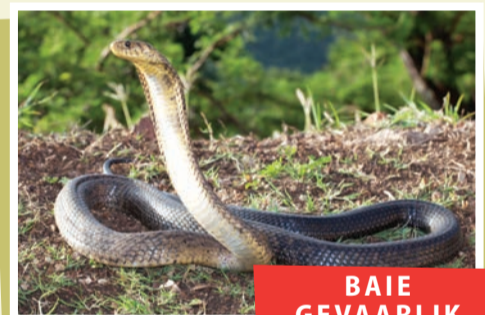
BAIE GEVAARLIK

Mosambiekse spoegkobra
(*Naja mossambica*)



BAIE GEVAARLIK

Rinkhals
(*Hemachatus haemachatus*)



BAIE GEVAARLIK

Boskobra
(*Naja melanoleuca*)



GEVAARLIK

Bibron se sypikslang
(*Atractaspis bibronii*) Foto Warren Dick



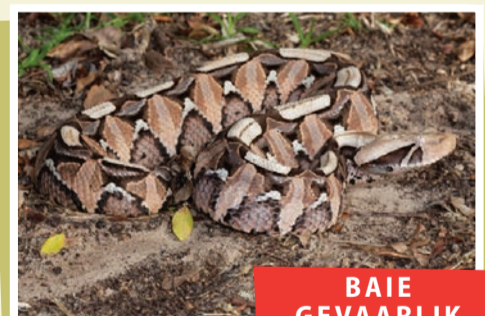
GEVAARLIK

Bergadder
(*Bitis atropos*) Foto James Harvey



BAIE GEVAARLIK

Pofadder
(*Bitis arietans arietans*)



BAIE GEVAARLIK

Gaboenadder
(*Bitis gabonica*)

JOHAN MARAIS is die outeur van verskeie boeke oor reptiele, insluitende die blitsverkoper 'n Volledige Gids tot die Slang van Suider-Afrika. Hy is 'n gewilde spreker en bied verskeie kursusse oor **slang-bewustheid, skerpioenbewustheid en giftige slang-hantering** aan. Johan is geakkrediteer deur die International Society of Zoological Sciences (ISZS) en is 'n Field Guides Association of Southern Africa (FGASA) en Travel Doctor-goedgekeurde diensverskaffer. Sy kursusse is ook geakkrediteer deur die Health Professions Council of South Africa (HPCSA).



NOODMAATREËLS

IN GEVAL VAN 'N SLANGBYT

- Hou die persoon kalm, beperk beweging en vervoer pasiënt **sonder uitstel** na 'n hospitaal.
- Indien die persoon ophou asemhaal, pas mond-tot-mond asemhaling toe of maak gebruik van 'n ambusakkie (BVM).
- Skakel die Gifinligtingsentrum by 0861 555 777 vir verdere advies.

MOET NIE

- ... 'n toerniket aanwend nie.
 - ... sny of die gif probeer uitsuig nie.
 - ... ys of warm water probeer nie.
 - ... alkohol verskaf nie.
 - ... elektriese skok toedien nie.
 - ... teengif binnespiers inspuit nie.
- Teengif (indien nodig) moet deur 'n mediese dokter in 'n hospitaal toegedien word.