

ALGEMENE SLANGE VAN DIE TUINROETE



Die Tuinroete het ongeveer 25 slangsoorte waarvan 4 uiters giftig is en 3 kan slegte byte toedien maar is nie lewensgevaarlik nie. Vyf slangsoorte is effe giftig en dertien onskadelik.

**BAIE
GEVAARLIK**

Is verantwoordelik vir menslike sterftes

GEVAARLIK

Pynlike byt, maar teengif nie noodsaaklik

MATIG GIFTIG

Word nie as skadelik beskou

ONSKADELIK

Hou geen gevaar in vir mense



**BAIE
GEVAARLIK**

Kaapse Kobra
(*Naja nivea*)



**BAIE
GEVAARLIK**

Rinkhals
(*hemachatus haemachatus*)



**BAIE
GEVAARLIK**

Boomslang
(*Dispholidus typus*)



**BAIE
GEVAARLIK**

Pofadder
(*Bitis arietans*)



MATIG GIFTIG

Kruismerk Grasslang
(*Psammophis crucifer*)



MATIG GIFTIG

Gevlekte Skaapsteker
(*Psammophylax rhombeatus*)



GEVAARLIK

Gevlekte Kousbandjie
(*Homoroselaps lacteus*)



GEVAARLIK

Gewone Nagadder
(*Causus rhombeatus*)



MATIG GIFTIG

Rooilippie of Herald Slang
(*Crotaphopeltis hotamboeia*)



MATIG GIFTIG

Molslang
(*Pseudaspis cana*)



MATIG GIFTIG

Westelike Natal Groenslang
(*Philothamnus occidentalis*)



ONSKADELIK

Bruin Waterslang
(*Lycodonomorphus rufulus*)



ONSKADELIK

Olyfslang
(*Lycodonomorphus inornatus*)



ONSKADELIK

Bruin Huislang
(*Boaedon capensis*)



ONSKADELIK

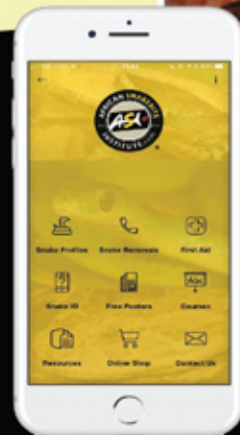
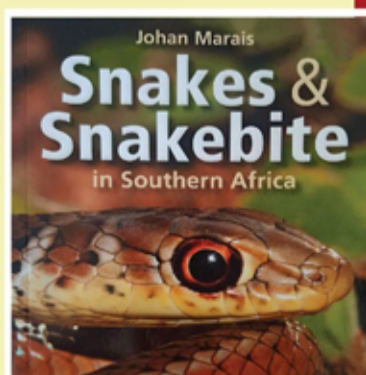
Gewone Slakvreter
(*Duberria lutrix*)



ONSKADELIK

Gewone Eivreter
(*Dasypeltis scabra*)

Johan Marais is die skrywer van verskeie reptielboeke insluitende die blitsverkopers **Volledige Gids tot Slange van Suider-Afrika** en **Slange en Slangbyt in Suider-Afrika**. Hy is 'n gewilde spreker en bied 'n verskeidenheid kursusse aan, o.a. slangbewustheid, spinnekopbewustheid, skerpioenbewustheid, slanghantering, en eerstehulp vir slangbyt. Die kursusse is goedgekeur deur die **HPCSA (Raad vir Verwante Gesondheidsberoepes van Suid-Afrika)** en **FGASA (Field Guides Association of Southern Africa)**.



GRATIS ASI SNAKES APP

Johan Marais | African Snakebite Institute

+27 82 494 2039 | johan@asiorg.co.za

www.AFRICANSNAKEBITEINSTITUTE.com

NOODMAATREËLS

IN GEVAL VAN 'N SLANGBYT

- 1 Hou die persoon kalm, beperk beweging en vervoer pasiënt sonder uitstel na 'n hospitaal.
- 2 Indien die persoon ophou asemhaal, pas mond-tot-mond asemhaling toe of maak gebruik van 'n ambusakkie (BVM).
- 3 Skakel die Gifinligtingsentrum by 0861 555 777 vir verdere advies.

MOET NIE

... 'n toerniket aanwend nie.
... sny of die gif probeer uitsuig nie.
... ys of warm water probeer nie.
... alkohol verskaf nie.
... elektriese skok toedien nie.
... teengif binnespiers inspuit nie.
Teengif (indien nodig) moet deur 'n mediese dokter in 'n hospitaal toegedien word.