

# ALGEMENE SLANGE VAN DE MOND NATUURRESERVAAT



**UITERS GIFTIG**

Is verantwoordelik vir menslike sterftes

**GIFTIG**

Pynlike byt, maar teengif nie noodsaaklik

**MATIG GIFTIG**

Word nie as skadelik beskou

**ONSKADELIK**

Hou geen gevaar in vir die mens



**UITERS GIFTIG**

**Kaapse Kobra**  
(*Naja nivea*)



**UITERS GIFTIG**

**Boomslang - mannetjie**  
(*Dispholidus typus*)



**UITERS GIFTIG**

**Pofadder**  
(*Bitis arietans*)



**GIFTIG**

**Suidelike Adder**  
(*Bitis armata*)



**MATIG GIFTIG**

**Gevlekte Kousbandjie**  
(*Homoroselaps lacteus*)



**KAN N PYNLIKE BYT TOEDIEN**

**Molsslant**  
(*Pseudaspis cana*)



**MATIG GIFTIG**

**Heraldslang**  
(*Crotaphopeltis hotamboeia*)



**MATIG GIFTIG**

**Gevlekte Skaapstekker**  
(*Psammophylax rhombeatus*)



**ONSKADELIK**

**Olyfslang**  
(*Lycodonomorphus inornatus*)



**ONSKADELIK**

**Bruinwaterslang**  
(*Lycodonomorphus rufulus*)



**ONSKADELIK**

**Gewone Wolfslang**  
(*Lycophidion capense*)



**MATIG GIFTIG**

**Kruismerkgrasslang**  
(*Psammophis crucifer*)



**ONSKADELIK**

**Gewone Eievreter**  
(*Dasypeltis scabra*)



**ONSKADELIK**

**Sundevall se Graafneusslang**  
(*Prosymna sundevalli*)



**ONSKADELIK**

**Gewone Slakvreter**  
(*Duberria lutrix*) - foto Luke Kemp



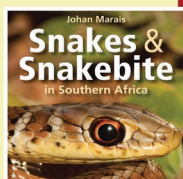
**ONSKADELIK**

**Delalande se Blindeslang**  
(*Rhinotyphlops lalandei*) - foto Luke Kemp

Johan Marais is die skrywer van verskeie reptielboeke insluitende die blitsverkopers **Volledige Gids tot Slange van Suider-Afrika** en **Slange en Slangbyt in Suider-Afrika**. Hy is 'n gewilde spreker en bied 'n verskeidenheid kursusse aan, o.a. slangbewustheid, spinnekopbewustheid, skerpioenbewustheid, slanghantering, en eerstephulp vir slangbyt. Die kursusse is goedgekeur deur die **HPCSA (Raad vir Verwante Gesondheidsberoepes van Suid-Afrika)** en **FGASA (Field Guides Association of Southern Africa)**.

**GRATIS ASI SNAKES APP**

Johan Marais | African Snakebite Institute  
+27 82 494 2039 | johan@asiorg.co.za



## NOODMAATREËLS

### IN DIE GEVAL VAN N SLANGBYT

- Hou die persoon kalm, beperk beweging en vervoer pasiënt sonder uitstel na 'n hospitaal.
- Indien die persoon ophou asemhaal, pas mond-tot-mond asemhaling toe of maak gebruik van 'n ambusakkie (BVM).
- Skakel die Gifinligtingsentrum by 0861 555 777 vir verdere advies.

### MOET NIE

... 'n toerniket aanwend nie.  
... sny of die gif probeer uitsui nie.  
... ys of warm water probeer nie.  
... alkohol verskaf nie.  
... elektriese skok toedien nie.  
... teengif binnespiers inspuit nie.  
Teengif (indien nodig) moet deur 'n mediese dokter in 'n hospitaal toegedien word.