

# GEVAARLIKE SLANGE VAN ANGOLA



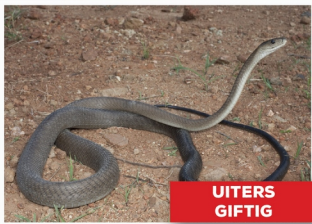
Angola het ongeveer 120 verskillende tipes slange. Die meerderheid is onskadelik of matig giftig. Sestien kan 'n slegte byt toedien. Vyftien spesies word beskou as uiter giftig.

**UITERS GIFTIG**

Is verantwoordelik vir menslike steftes

**GIFTIG**

Pynlike byt, maar teengif nie noodsaaklik



**UITERS GIFTIG**

Swartmamba  
(*Dendroaspis polylepis*)



**UITERS GIFTIG**

Anchieta se Kobra  
(*Naja anchietae*)



**UITERS GIFTIG**

Bruinboskobra  
(*Naja subfulva*)



**UITERS GIFTIG**

Swartnekspoegkobra  
(*Naja nigricollis*) - foto Luke Verburg



**UITERS GIFTIG**

Boomslang - mannetjie  
(*Dispholidus typus*)



**UITERS GIFTIG**

Suidelike Takslang  
(*Thelotornis capensis*)



**GIFTIG**

Kunenekoralslang  
(*Aspidelaps l. cowlesi*) - foto Randy Babb



**UITERS GIFTIG**

Sebraslang  
(*Naja nigricincta*)



**UITERS GIFTIG**

Gaboenadder  
(*Bitis gabonica*)



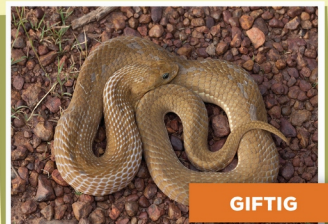
**UITERS GIFTIG**

Pofadder  
(*Bitis arietans*)



**GIFTIG**

Hornngadder  
(*Bitis caudalis*)



**GIFTIG**

Gespikkelde Nagadder  
(*Causus maculatus*)



**GEVAARLIK**

Suider-afrikaanse Luislang  
(*Python natalensis*)



**GIFTIG**

Sypikslang  
(*Atractaspis* sp.) - foto Luke Kemp



**GIFTIG**

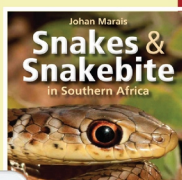
Fluweelgroen Nagadder  
(*Causus resimus*)



**GIFTIG**

Tweestrep Nagadder  
(*Causus bilineatus*) - foto Werner Conradie

**JOHAN MARAIS** is die outeur van verskeie boeke oor reptiele, insluitende die blitsverkoper 'n Volledige Gids tot die Slange van Suider-Afrika. Hy is 'n gewilde spreker en bied verskeie kursusse oor **slang-bewustheid**, **skerpioenbewustheid** en **giftige slang-hantering** aan. Johan is geakkrediteer deur die International Society of Zoological Sciences (ISZS) en is 'n Field Guides Association of Southern Africa (FGASA) en Travel Doctor-goedgekeurde diensverskaffer. Sy kursusse is ook geakkrediteer deur die Health Professions Council of South Africa (HPCSA).



## NOODMAATREËLS

### IN GEVAL VAN 'N SLANGBYT

- Hou die persoon kalm, beperk beweging en vervoer pasiënt sonder uitstel na 'n hospitaal.
- Indien die persoon ophou asemhaal, pas mond-tot-mond asemhaling toe of maak gebruik van 'n ambulakkie (BVM).
- Skakel die Gifinligtingsentrum by 0861 555 777 vir verdere advies.

### MOET NIE

... apply a tourniquet.  
 ... cut and suck the wound.  
 ... use ice or very hot water.  
 ... give the victim alcohol.  
 ... apply electric shock.  
 ... inject antivenom randomly.  
 Antivenom (if required) must be administered by a doctor in a hospital environment.