

ALGEMENE SLANGE VAN MONTAGU



Montagu het ongeveer 18 spesies van slange. Drie spesies is uiters giftig. Twee spesies kan 'n slegte byt toedien en een ander een kan steke benodig. Vyf spesies word as matig giftig beskou en sewe spesies is onskadelik vir die mens.

**UITERS
GIFTIG**

Is verantwoordelik vir menslike sterftes

GIFTIG

Pynlike byt, maar teengif nie noodsaaklik

**MATIG
GIFTIG**

Word nie as skadelik beskou

ONSKADELIK

Hou geen gevaar in vir mense



**UITERS
GIFTIG**

Kaapse Kobra - volwasse
(*Naja nivea*)



GIFTIG

Koraalslang
(*Aspidelaps l. lubricus*)



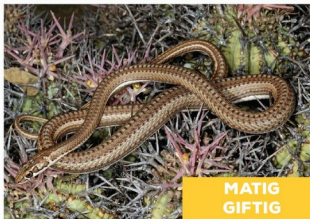
**UITERS
GIFTIG**

Boomslang - mannetjie
(*Dispholidus typus*)



**UITERS
GIFTIG**

Pofadder
(*Bitis arietans*)



**MATIG
GIFTIG**

Karoosandlang
(*Psammophis notostictus*)



**MATIG
GIFTIG**

Gevlekte Skaapsteker
(*Psammophylax rhombatus*)



**MATIG
GIFTIG**

Gevlekte Kousbandjie
(*Homoroselaps lacteus*)



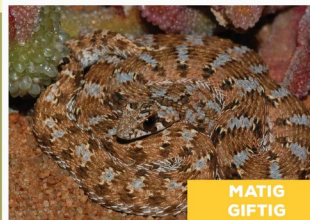
GIFTIG

Rooiadder
(*Bitis rubida*)



ONSKADELIK

Gewone Slakvretter
(*Duberia lutrix*)



**MATIG
GIFTIG**

Dwerghaakneusslang
(*Dipsina multimaculata*) - photo Marius Burger



**MATIG
GIFTIG**

Heraldslang
(*Crotaphopeltis hotamboeia*)



**KAN N PYNLIKE
BYT TOEDIEN**

Molslang
(*Pseudaspis cana*)



ONSKADELIK

Bruinhuisslang
(*Boaedon capensis*)



ONSKADELIK

Gespikkelde Rotsslang
(*Lamprophis guttatus*)



ONSKADELIK

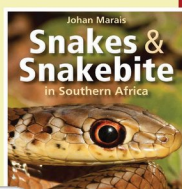
Gewone Eivretter
(*Dasypeltis scabra*)



ONSKADELIK

Delalande se Blindeslang
(*Rhinotyphlops lalandei*)

Johan Marais is die skrywer van verskeie reptielboeke insluitend die blitsverkopers **Volledige Gids tot Slange van Suider-Afrika** en **Slange en Slangbyt in Suider-Afrika**. Hy is 'n gewilde spreker en bied 'n verskeidenheid kursusse aan, o.a. slangbewustheid, spinnekopbewustheid, skerpioenbewustheid, slanghantering, en eerstehulp vir slangbyt. Die kursusse is goedgekeur deur die **HPCSA (Raad vir Verwante Gesondheidsberoepes van Suid-Afrika)**.



GRATIS ASI SNAKES APP



Johan Marais | African Snakebite Institute
+27 82 494 2039 | johan@asiorg.co.za

www.AFRICANSNAKEBITEINSTITUTE.com

NOODMAATREËLS

IN DIE GEVAL VAN N SLANGBYT

- Hou die persoon kalm, beperk beweging en vervoer pasiënt sonder uitstel na 'n hospitaal.
- Indien die persoon ophou asemhaal, pas mond-tot-mond asemhaling toe of maak gebruik van 'n ambusakkie (BVM).
- Skakel die Gifinligtingsentrum by 0861 555 777 vir verdere advies.

MOET NIE

... 'n toerniket aanwend nie.
... sny of die gif probeer uitsuig nie.
... ys of warm water probeer nie.
... alkohol verskaf nie.
... elektriese skok toedien nie.
... teengif binnespiers inspuit nie.
Teengif (indien nodig) moet deur 'n mediese dokter in 'n hospitaal toegedien word.