

ALGEMENE SLANGE VAN PAARL



Paarl het ongeveer 19 spesies van slange. Drie spesies word beskou as uiters giftig. Een spesie kan 'n slegte byt toedien. Vyf spesies is matig giftig. Tien spesies is onskadelik vir die mens.

UITES GIFTIG

Is verantwoordelik vir menslike sterftes

GIFTIG

Pynlike byt, maar teengif nie noodsaaklik

MATIG GIFTIG

Word nie as skadelik beskou

ONSKADELIK

Hou geen gevaar in vir die mens



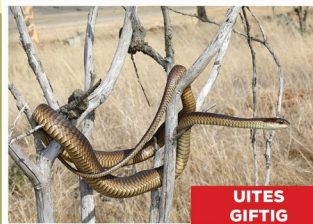
Kaapse Kobra
(*Naja nivea*)

UITES GIFTIG



Boomslang - mannetjie
(*Dispholidus typus*)

UITES GIFTIG



Boomslang - wyfie
(*Dispholidus typus*)

UITES GIFTIG



Pofadder
(*Bitis arietans*)

UITES GIFTIG



Molslang - volwasse
(*Pseudaspis cana*)

KAN N SLEGT BYT TOEDIEN



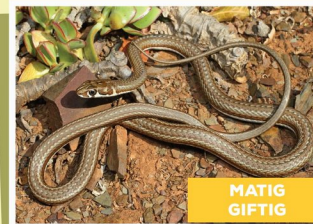
Molslang - onvolwasse
(*Pseudaspis cana*)

ONSKADELIK



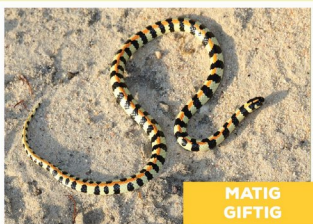
Gevlekte Skaapsteker
(*Psammodon rhombatus*)

MATIG GIFTIG



Karoosandlang
(*Psammodon notostictus*)

MATIG GIFTIG



Gevlekte Kousbandjie
(*Homoroselaps lacteus*)

MATIG GIFTIG



Rooilipslang
(*Crotaphopeltis hotamboeia*) - foto Luke Kemp

MATIG GIFTIG



Bruinhuisslang
(*Boaedon capensis*)

ONSKADELIK



Aurorahuisslang
(*Lamprophis aurora*)

ONSKADELIK



Olyfslang
(*Lycodonomorphus inornatus*)

ONSKADELIK



Bruinwaterslang
(*Lycodonomorphus rufulus*)

ONSKADELIK



Gewone Eivretter
(*Dasypeltis scabra*)

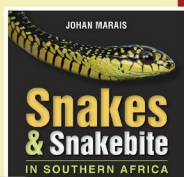
ONSKADELIK



Gewone Slakvretter
(*Duberria lutrix*) - foto Luke Kemp

ONSKADELIK

Johan Marais is die skrywer van verskeie reptielboeke insluitende die blitsverkopers **Volledige Gids tot Slange van Suider-Afrika** en **Slange en Slangbyt in Suider-Afrika**. Hy is 'n gewilde spreker en bied 'n verskeidenheid kursusse aan, o.a. slangbewustheid, spinnekopbewustheid, skerpioenbewustheid, slanghantering, en eerstehulp vir slangbyt. Die kursusse is goedgekeur deur die HPCSA (Raad vir Verwante Gesondheidsberoepes van Suid-Afrika)



GRATIS ASI SNAKES APP

Johan Marais | African Snakebite Institute

+27 82 494 2039 | johan@asi.org.co.za

www.AFRICANSNAKEBITEINSTITUTE.com

NOODMAATREËLS

IN DIE GEVAL VAN N SLANGBYT

- Hou die persoon kalm, beperk beweging en vervoer pasiënt sonder uitstel na 'n hospitaal.
- Indien die persoon ophou asemhaal, pas mond-tot-mond asemhaling toe of maak gebruik van 'n ambusakkie (BVM).
- Skakel die Gifnligtingsentrum by 0861 555 777 vir verdere advies.

MOET NIE

... 'n toerniket aanwend nie.
... sny of die gif probeer uitsuig nie.
... ys of warm water probeer nie.
... alkohol verskaf nie.
... elektriese skok toedien nie.
... teengif binnespiers inspuit nie.
Teengif (indien nodig) moet deur 'n mediese dokter in 'n hospitaal toegedien word.