

ALGEMENE SLANGE VAN WELLINGTON

Wellington het ongeveer 20 spesies van slange. Drie spesies word beskou as uiters giftig. Twee spesies kan 'n slegte byt toedien en een ander kan steke benodig. Ses spesies is matig giftig en agt spesies is onskadelik vir die mens.

UITERS GIFTIG

Is verantwoordelik vir menslike sterftes

GIFTIG

Pynlike byt, maar teengif nie noodsaaklik

MATIG GIFTIG

Word nie as skadelik beskou

ONSKADELIK

Hou geen gevaar in vir die mens



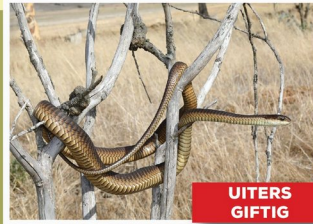
Kaapse Kobra
(*Naja nivea*)

UITERS GIFTIG



Boomslang - mannetjie
(*Dispholidus typus*)

UITERS GIFTIG



Boomslang - wyfie
(*Dispholidus typus*)

UITERS GIFTIG



Pofadder
(*Bitis arietans*)

UITERS GIFTIG



Molslang - volwasse
(*Pseudaspis cana*)

KAN N SLEGT
BYT TOEDIEN



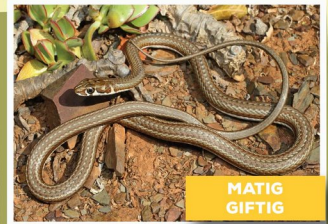
Molslang - onvolwasse
(*Pseudaspis cana*)

ONSKADELIK



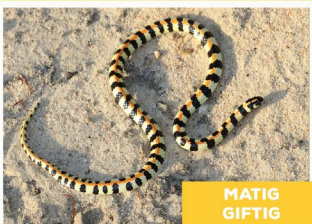
Gevlekte Skaapsteker
(*Psammophylax rhombeatus*)

MATIG GIFTIG



Karoosandlang
(*Psammophis notostictus*)

MATIG GIFTIG



Gevlekte Kousbandjie
(*Homoroselaps lacteus*)

MATIG GIFTIG



Rooilipslang
(*Crotaphopeltis hotamboeia*) - foto Luke Kemp

MATIG GIFTIG



Bruinhuisslang
(*Boaedon capensis*) - foto Luke Kemp

ONSKADELIK



Aurorahuislang
(*Lamprophis aurora*)

ONSKADELIK



Olyfslang
(*Lycodonomorphus inornatus*)

ONSKADELIK



Bruinwaterslang
(*Lycodonomorphus rufulus*)

ONSKADELIK



Gewone Eivretter
(*Dasypeltis scabra*)

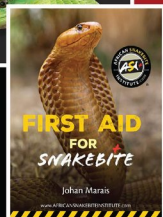
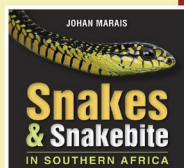
ONSKADELIK



Gewone Slakveter
(*Duberria lutrix*) - foto Luke Kemp

ONSKADELIK

Johan Marais is die skrywer van verskeie reptielboeke insluitende die blitsverkopers **Volledige Gids tot Slange van Suider-Afrika** en **Slange en Slangbyt in Suider-Afrika**. Hy is 'n gewilde spreker en bied 'n verskeidenheid kursusse aan, o.a. slangbewustheid, spinnekopbewustheid, skerpioenbewustheid, slanghantering, en eerste hulp vir slangbyt. Die kursusse is goedgekeur deur die HPCSA (Raad vir Verwante Gesondheidsberoepes van Suid-Afrika).



GRATIS ASI SNAKES APP

Johan Marais | African Snakebite Institute
+27 82 494 2039 | johan@asiorg.co.za



NOODMAATREËLS

IN DIE GEVAL VAN N SLANGBYT

- Hou die persoon kalm, beperk beweging en vervoer pasiënt sonder uitstel na 'n hospitaal.
- Indien die persoon ophou asemhaal, pas mond-tot-mond asemhaling toe of maak gebruik van 'n ambulans (BVM).
- Skakel die Gifinligtingsentrum by 0861 555 777 vir verdere advies.

MOET NIE

... 'n toerniket aanwend nie.
... sny of die gif probeer uitsuig nie.
... ys of warm water probeer nie.
... alkohol verskaf nie.
... elektriese skok toedien nie.
... teengif binnespiers inspuit nie.
Teengif (indien nodig) moet deur 'n mediese dokter in 'n hospitaal toegedien word.