

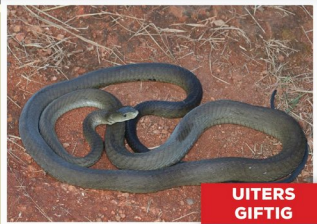
GEVAARLIKE Slange VAN DIE KRUGER NASIONALE PARK



Die Kruger Nasionale Park het ongeveer agt-en-sestig verskillende slangspesies. Ses spesies word as dodelik beskou en ses ander slang kan 'n pynlike byt toedien.

UITERS GIFTIG
Is verantwoordelik vir menslike sterftes

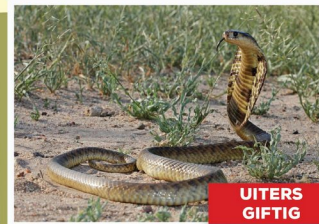
GIFTIG
Pynlike byt, maar teengif nie noodsaaklik



Swartmamba
(*Dendroaspis polylepis*)



Swartmamba
(*Dendroaspis polylepis*)



Wipneuskobra
(*Naja annulifera*)



Wipneuskobra - gebande vorm
(*Naja annulifera*)



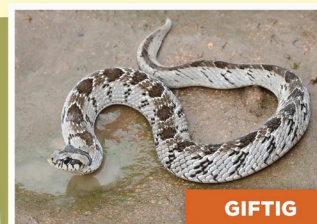
Mosambiespoegkobra
(*Naja mossambica*)



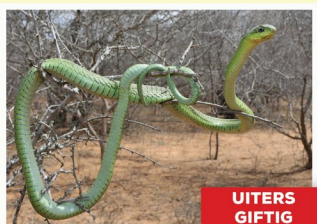
Bruinboskobra
(*Naja subfulva*)



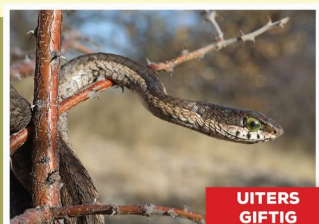
Pofadder
(*Bitis arietans*)



Wipneusnagadder
(*Causus defilippii*)



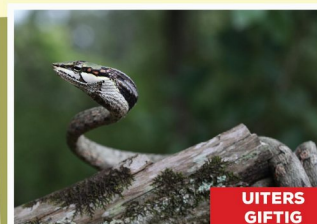
Boomslang - mannetjie
(*Dispholidus typus*)



Boomslang - wyfie
(*Dispholidus typus*)



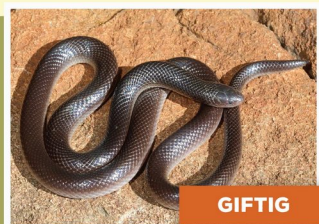
Boomslang - onvolwasse
(*Dispholidus typus*)



Suidelike Taklanslang
(*Thelotornis capensis*)



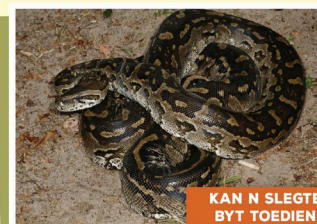
Intermediêre Skildneuslang
(*Aspidelaps scutatus intermedius*)



Bibron se Sypikslang
(*Atractaspis bibronii*)

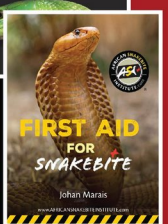
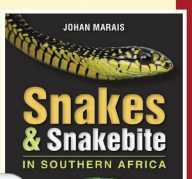


Bibron se Sypikslang
(*Atractaspis bibronii*)



Suider-Afrikaanse Luislang
(*Python natalensis*)

Johan Marais is die skrywer van verskeie reptielboeke insluitende die blitsverkopers **Volledige Gids tot Slange van Suider-Afrika** en **Slange en Slangbyt in Suider-Afrika**. Hy is 'n gewilde spreker en bied 'n verskeidenheid kursusse aan, o.a. slangbewustheid, spinnekopbewustheid, skerpioenbewustheid, slanghantering, en eerste hulp vir slangbyt. Die kursusse is goedgekeur deur die HPCSA (Raad vir Verwante Gesondheidsberoepes van Suid-Afrika).



Gratis ASI SNAKES App

Johan Marais | African Snakebite Institute
+27 82 494 2039 | johan@asiorg.co.za

www.AFRICANSNAKEBITEINSTITUTE.com

NOODMAATREËLS

IN DIE GEVAL VAN N SlangBYT

- Hou die persoon kalm, beperk beweging en vervoer pasiënt sonder uitstel na 'n hospitaal.
- Indien die persoon ophou asemhaal, pas mond-tot-mond asemhaling toe of maak gebruik van 'n ambulans (BVM).
- Skakel die Gifinligtingsentrum by 0861 555 777 vir verdere advies.

MOET NIE

- ... 'n toerniket aanwend nie.
- ... sny of die gif probeer uitsuig nie.
- ... ys of warm water probeer nie.
- ... alkohol verskaf nie.
- ... elektriese skok toedien nie.
- ... teengif binnespiers inspuit nie.
- Teengif (indien nodig) moet deur 'n mediese dokter in 'n hospitaal toegedien word.